



ECUADOR

DATI GENERALI	ECUADOR
Superficie	256'000kmq
Abitanti	16 milioni
Popolazione da 0 a 14 anni	31%
Composizione della popolazione	72% meticci – 7,4% montubios – 7% indigeni - 7,2% afro - 6% bianchi)
Densità (abitanti/kmq)	64
Lingue	spagnolo –quichua –altre lingue indigene
Moneta	dollaro USA dal 2000
Capitale	QUITO
Forma di governo	repubblica
DATI SOCIO-ECONOMICI	
indice di sviluppo umano (IDH 2012)	0.724/1.0 (90/186 rango)
mortalità infantile	20.9 ‰
lavoro infantile	6% dei bambini-giovani tra i 5 e i 17 anni lavora (dati 2012)
alfabetizzazione (2011)	91,6% (nelle comunità di lavoro di Multimicros l'analfabetismo raggiunge il 60%)

Geografia e popolazione

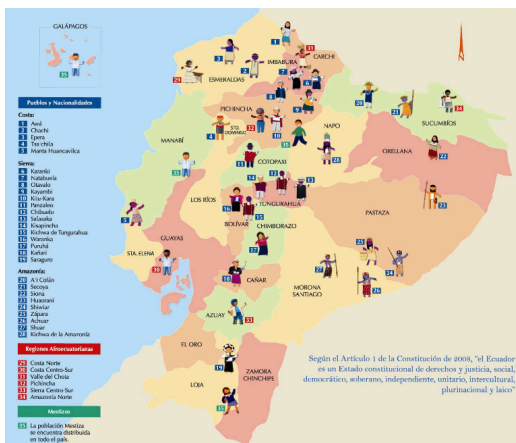
La repubblica dell'Ecuador è un paese situato a Nord del Sudamerica e confina con il Perù e la Colombia. Ha la particolarità di essere sulla linea dell'equatore, che divide esattamente in due parti la terra, viene infatti definita *La Mitad del Mundo*, ossia la metà del mondo. La sua capitale, Quito, conta 1'400'000 abitanti ed è la seconda capitale più alta al mondo (2763 m s.l.m.).

L'Ecuador è attraversato dal Nord a Sud dalla catena delle Ande. e comprende tre regioni ben distinte per condizioni morfologiche oltre che ambientali: a ovest, affacciata all'Oceano Pacifico, è la **Costa**, al centro la **Sierra**, a est, verso il bacino amazzonico, l'**Oriente**.



Carta fisica 2

chiudi o premi ESC



La varietà etnica è una delle caratteristiche dell'Ecuador. Il 60% abita principalmente le zone urbane, come la capitale Quito o la città di Quayaquil. Negli ultimi decenni l'Ecuador è stato teatro di forti flussi migratori, sia all'interno del paese stesso, infatti un grande numero di persone si è trasferito dalle zone rurali alle grandi città; che all'estero, specialmente negli Stati Uniti e in Europa. Quasi il 10% (LP, 2010) della popolazione della Repubblica dell'Ecuador vive fuori dal paese. Gran parte della popolazione ecuadoriana è meticcia il 65%, solo il 25% è indigena. Nonostante il numero d'indigeni sia ridotto, in Ecuador esistono ben 37 etnie differenti distribuite su tutto il territorio, inoltre il 7% della popolazione totale sono bianchi e solo il 3% afro-ecuadoriani.

Economia

L'Ecuador è ancora un paese prevalentemente agricolo e il 41,6% della popolazione vive ancora sotto la soglia della povertà (HDP, 2012).

L'economia è passata negli ultimi anni da un'economia di commercio delle materie prime (attività petrolifera 52,4% delle esportazioni totali) a un'economia moderna e diversificata. Il paese è ricco di risorse minerarie, in prevalenza petrolio, i cui guadagni vanno ad arricchire in maniera smisurata poche persone locali e molte compagnie straniere.

E' nella lista dei 62 paesi a basso reddito con deficit alimentare (LIFDCs) della FAO. (21,8% dei bambini minori di 5 anni è denutrito). (denutrizione moderatamente alta: 15-24.9%)

Infatti il processo di crescita economica non ha risolto i problemi strutturali e la povertà affligge una larga fascia della popolazione. Basti dire che l'1% delle famiglie più ricche è proprietario del 20% del prodotto sociale, mentre il 20% di quelle più povere possiede solamente il 2%.



L'associazione Multimicros, nata nel 2000, è attiva in alcune zone molto povere e dimenticate dell'Ecuador che sono raggiungibili solo percorrendo a piedi sentieri fangosi o sul dorso di muli o cavalli. Multimicros segue una filosofia particolare: si occupa della realizzazione di piccoli progetti, limitati nello spazio e nel tempo, mirati a singole comunità. Segue da vicino tutte le fasi dei progetti verificandone dapprima la fattibilità e poi controllando la realizzazione. Il successo delle varie azioni intraprese dipende molto dal

coinvolgimento con le persone delle varie comunità con cui Multimicros è in contatto: **le idee devono venire da loro e il lavoro deve essere comunitario (mingas).**

Nel corso degli anni si è occupata di molti progetti:

costruzione di **ponti** (pedonali o per il transito di cavalli con il carico) – **acquedotti** – **progetti educativi** (costruzione o riattazione di **aule**, **mense** e **bagni** scolastici – organizzazione di **corsi di alfabetizzazione**, e corsi per il raggiungimento della **licenza della scuola obbligatoria** e della **maturità**).

Da qualche anno ha concentrato gran parte del lavoro nella zona a Nord, al confine con la Colombia dove vive un'etnia praticamente sconosciuta ai più: gli **AWA**.

In questa zona molto vasta coperta da foreste e attraversata da numerosi fiumi che scorrono da est a ovest, verso il Pacifico, vivono 22 comunità molto isolate che necessitano di tutto. In questo periodo Multimicros sta realizzando un progetto chiamato "Unità Produttive Familiari" che ha lo scopo di mostrare l'allevamento di piccoli animali e la coltivazione degli orti ad alcune famiglie in modo che, a poco a poco, trasmettano ciò che hanno imparato al resto della comunità con l'intento di migliorarne la sovranità e la sicurezza alimentare.

